

# Wi-Fi Plug14

Інструкція зі швидкого встановлення



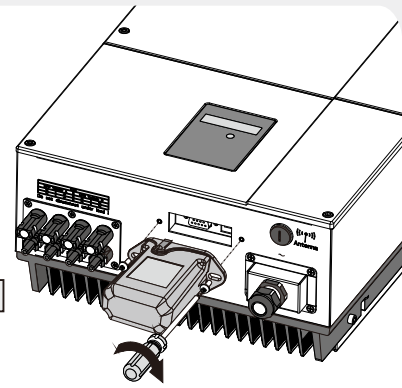
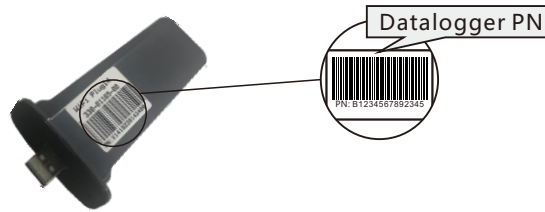
iOS



Android

## 1. Установка

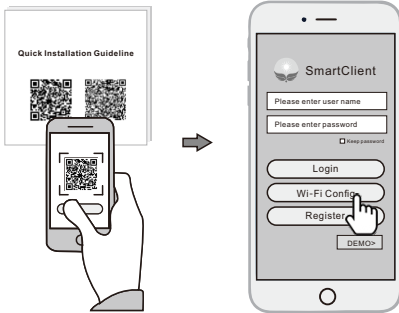
- Щільно підключіть USB-інтерфейс Wi-Fi Plug14.
- Прикрутіть Wi-Fi Plug14 до інвертора за допомогою гвинта.
- Перевірте стан світлодіодного індикатора (коли ви побачите, що на корпусі загоряється помаранчевий світлодіод, це вказує на нормальний робочий стан).



## 2. Бездротове підключення

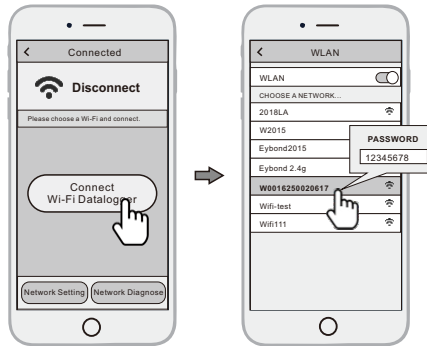
### 2.1 Завантаження Додатку

- Відскануйте QR-код з обкладинки цього посібника та завантажте додаток.
- Відкрийте додаток, натисніть кнопку Wi-Fi Config, щоб увійти на сторінку.



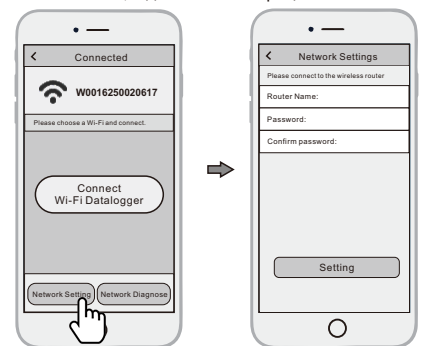
### 2.2 Підключення Wi-Fi Datalogger

- Торкніться кнопки **Connect Wi-Fi Datalogger** на сторінці Connected.
- Виберіть PN номер Wi-Fi Plug зі списку для підключення. (Початковий пароль: 12345678)



### 2.3 Налаштування мережі

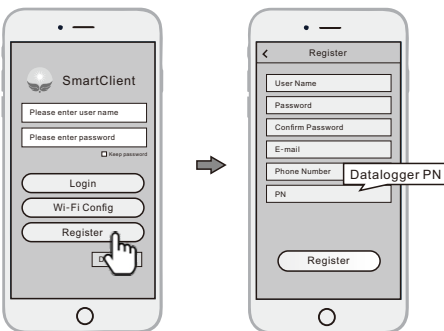
- Після завершення підключення натисніть кнопку «Network Setting».
- Відповідно до підказок введіть інформацію, щоб завершити налаштування мережі.
- Знову підключіть Wi-Fi або мобільний інтернет замість Wi-Fi, підключеної на кроці 2.2.



## 3. Створити обліковий запис

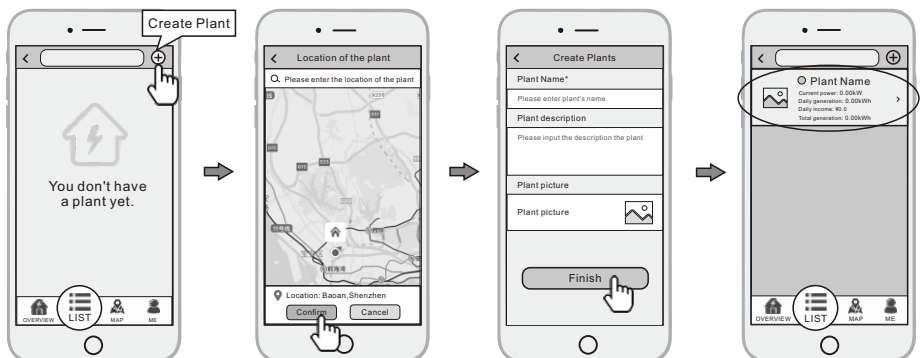
### 3.1 Створення акаунту

- Відкрийте додаток, натисніть кнопку **Register**.
- Відповідно до підказки, завершіть створення облікового запису.



### 3.2 Створення станції

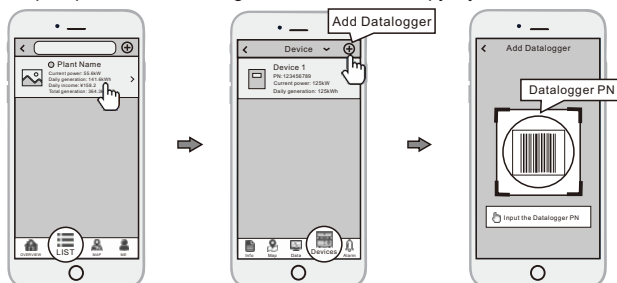
- Увійдіть в обліковий запис і натисніть кнопку **list** (список) внизу головної сторінки.
- Торкніться кнопки «+» у верхньому правому куті сторінки списку.
- Відповідно до підказок введіть інформацію, щоб завершити створення станції.



### 3.3 Додавання кількох реєстраторів даних

Примітка: один обліковий запис може створити кілька станцій, а одна станція може дати кілька реєстраторів даних.

- Торкніться новій **станції**, яку ви щойно створили, і перейдіть на її домашню сторінку.
- Натисніть кнопку «**DEVICES**» у нижній частині головної сторінки.
- Торкніться кнопки «+» у верхньому правому куті, щоб додати реєстратор даних.
- Відскануйте PN реєстратора даних Wi-Fi Plug14 або введіть його вручну.



Примітка: окрім програми SmartClient, ви також можете віддалено контролювати свої станції за допомогою міні-програми WeChat.



Відскануйте QR-код Wechat, щоб скористатися міні-програмою.